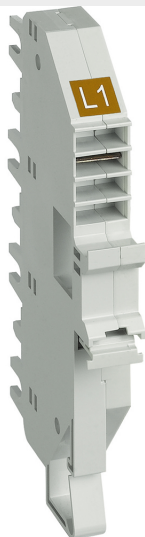


CATALOGO GENERALE > Soluzioni per la distribuzione dell'energia Bassa Tensione, interruttori, quadri, armadi, centralini e sistemi di cablaggio > Sistemi di cablaggio TIFAST, morsettiere VIKING e ripartitori modulari > TIFAST - Sistemi di ripartizione e cablaggio > Ripartizione orizzontale EASY 250/400



TC80L1P

Prezzo 13,03 € (IVA esclusa)

Base per collegamento plug-in BT DIN 1P - L1 - marrone

Caratteristiche tecniche

Marchio	BTicino
Norma di Riferimento	CEI EN 61439-1/2
Corrente In	63A
Moduli	1
Serie	Tifast

Dati commerciali

Quantità minima	1
Unità di vendita	1
Prezzo	13,03
Valuta	EUR
Unità di misura	Prezzo al pezzo

Codice Ean



Documentazione

 [Catalogo quadri Legrand](#)

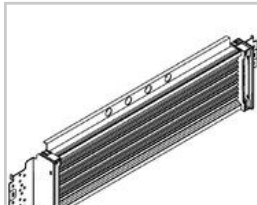
Prodotti correlati



TF250AM24

Barre di ripartizione alimentate larghezza 600mm da 24 moduli - In=250A - per quadri ed armadi MAS40...

147,70 €



TG400AM36

Barre di ripartizione alimentate larghezza 850mm da 36 moduli - In=400A - per quadri ed armadi MAS80...

243,71 €



TG250M24

Barre di ripartizione larghezza 600mm da 24 moduli - In=250A - per quadri ed armadi MAS800

129,23 €



TF250M24

Barre di ripartizione larghezza 600mm da 24 moduli - In=250A - per quadri ed armadi MAS400

129,23 €



TG400AM24

Barre di ripartizione alimentate larghezza 600mm da 24 moduli - In=400A - per quadri ed armadi MAS80...

177,21 €



TG250AM24

Barre di ripartizione alimentate larghezza 600mm da 24 moduli - In=250A - per quadri ed armadi MAS80...

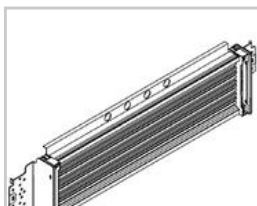
147,70 €



TG400M24

Barre di ripartizione larghezza 600mm da 24 moduli - In=400A - per quadri ed armadi MAS800

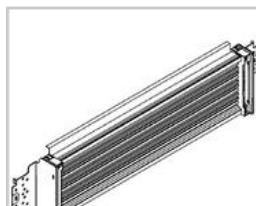
155,08 €



TF250AM36

Barre di ripartizione alimentate larghezza 850mm da 36 moduli - In=250A - per quadri ed armadi MAS40...

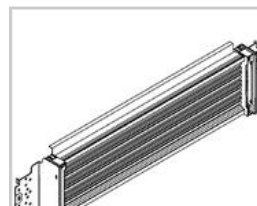
203,08 €



TG250M36

Barre di ripartizione larghezza 850mm da 36 moduli - In=250A - per quadri ed armadi MAS800

166,15 €



TF250M36

Barre di ripartizione larghezza 850mm da 36 moduli - In=250A - per quadri ed armadi MAS400

166,15 €

MARCHI DISTRIBUITI DA BTICINO: **legrand** Netatmo **IME**

Dichiariamo che tutti gli articoli del catalogo BTicino sono stati fabbricati conformemente agli elementi principali degli obbiettivi di sicurezza della Direttiva Europea Bassa Tensione: 2014/35/UE: 26 Febbraio 2014 e dove richiesto, anche conformemente alle prescrizioni di protezione essenziali di compatibilità elettromagnetica secondo la Direttiva Europea 2014/30/UE: 26 Febbraio 2014, e/o dove richiesto anche conformemente alla 1995/5/CE: 9 Marzo 1999 « R&TTE » o dove richiesto anche conformemente alla 2014/53/UE: 16 Aprile 2014 « RED ». I prodotti della BTicino S.p.A. sono conformi alle prescrizioni delle norme pubblicate dalla Commissione Elettrotecnica Internazionale (IEC). La conformità può essere provata con certificati rilasciati da organismi riconosciuti dalla IEC secondo lo schema CB (CB-scheme). I nostri articoli sono conformi alle Norme di Prodotto Europee e presentano, dove necessario, la marcatura „essi sono stati costruiti conformemente alla Regola dell'Arte in materia di sicurezza elettrica, essi non compromettono la sicurezza di persone, animali domestici e beni se installati in modo corretto, secondo la loro destinazione, e sottoposti a manutenzione non difettosa. I prodotti BTicino certificati con il marchio IMQ (Istituto italiano del Marchio di Qualità) sono inoltre conformi ai requisiti delle norme elaborate dal Comitato Elettrotecnico Italiano (CEI). Sulla base di quanto sopra tali prodotti sono da ritenersi conformi alle prescrizioni del Decreto Ministeriale n°37 del 22/01/2008.